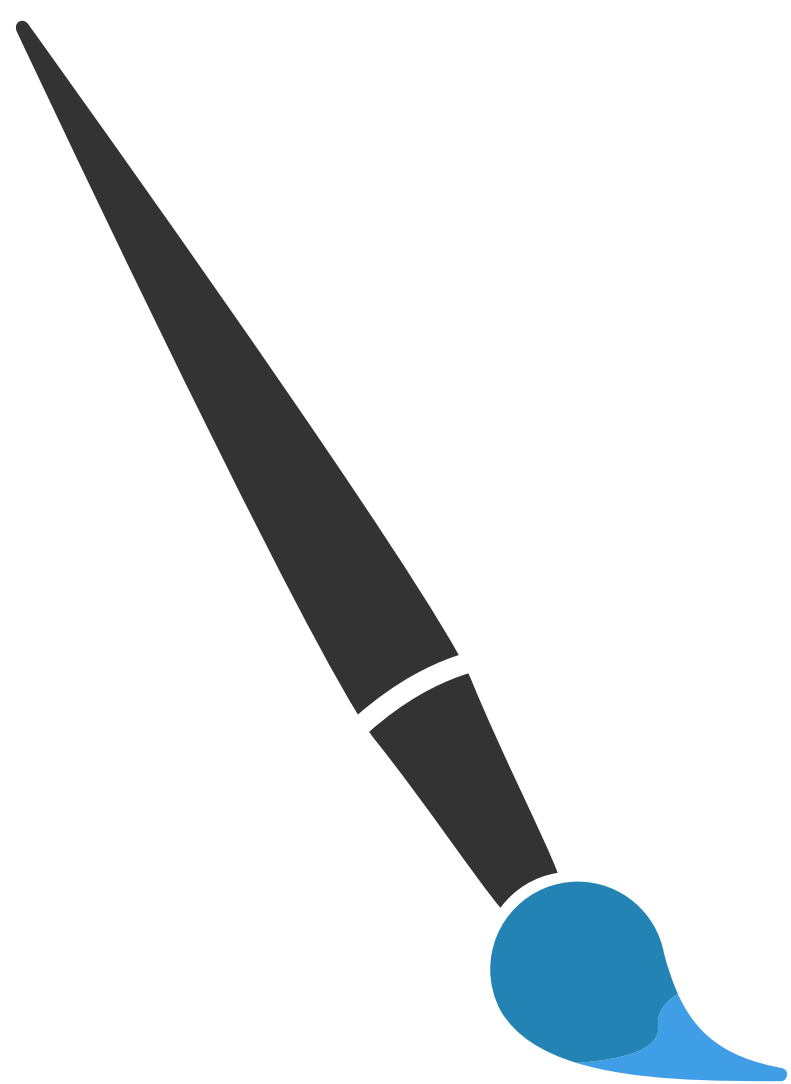


# POWIATOWY KONKURS

## "INTERPRETACJA PLASTYCZNA UTWORU ALEKSANDRA FREDRY"

Wykonaj pracę zainspirowaną wybranym  
dziełem Aleksandra Fredry  
- weź udział w konkursie

SZCZEGÓŁY W REGULAMINIE



Termin nadsyłania prac upływa:

**3 LUTEGO**



**ORGANIZATOR:**

**Pedagogiczna Biblioteka Wojewódzka w Rzeszowie  
- Filia w Sędziszowie Młp.**